

LAGUNA 100

Modelo (NA 9110)

LUMINARIA DE ACERO INOXIDABLE
Calidad AISI 304
PARA INMERSION EN PISCINAS

Adaptable a Plaquetas LEDs

CARACTERISTICAS GENERALES

Luminaria diseñada para utilizarse totalmente sumergida en Piscinas.

Su grado de protección es IPX 8 de clase III.

Provista con lámpara Bi-PIN 12V. - 100W; (adaptable a plaqueta LED's RGB o Monocolor), las cuales deben ser alimentadas por medio de TRANSFORMADOR DE SEGURIDAD CON BOBINADO SEPARADO CERTIFICADO. Ⓢ

Asegurarse que la lámpara o plaqueta reciba una tensión NO superior a 12 V.

La Luminaria debe funcionar SUMERGIDA y fijada a las paredes verticales de la piscina.

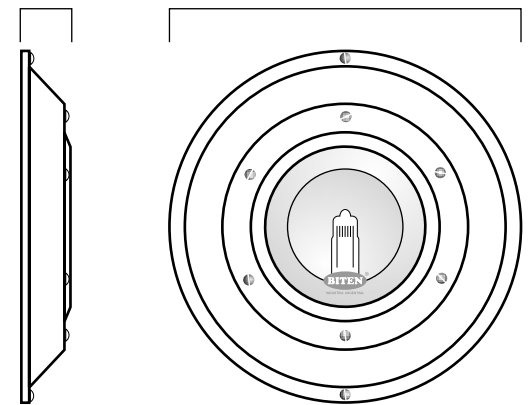
- Luminaria compuesta por cuerpo y frente-tapa (pulido brillante) en acero inoxidable calidad AISI 304.
- Guarnición de silicona en forma de U con triple filete de expansión.
- Cristal extratemplado de 5 mm. de espesor.
- Tornillería de acero inoxidable.
- Cable tipo taller de 2 x 1,5 mm. y 2,5 m. de longitud para lámpara, o de 4 x 1 mm. y 2,5 m. de para plaqueta de LED's RGB.
- Espejo parabólico en aluminio anodizado inalterable.
- Zócalo de porcelana GU 5,3 (para lámpara Bi-Pin).

No encender NUNCA la Luminaria si no está sumergida en agua.



50 mm.

∅ 270 mm.



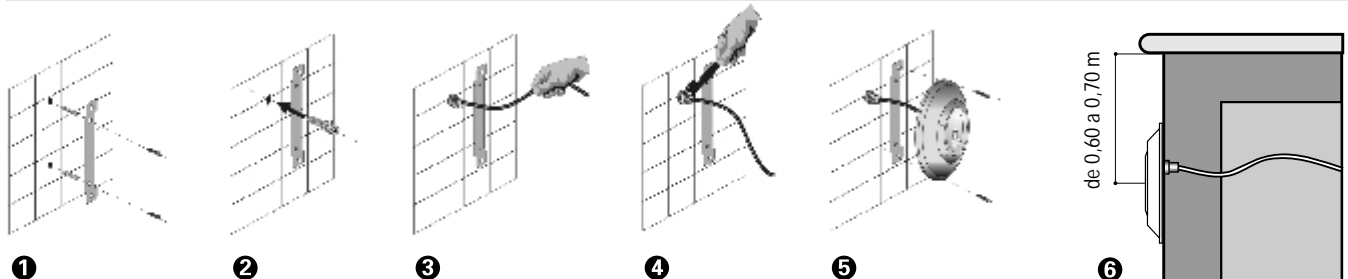
INSTRUCCIONES DE MONTAJE

- 1 Situar el soporte de la luminaria en el lugar asignado.
- 2 Colocar el prensacable en la zona superior izquierda del soporte.
- 3 La luminaria se suministra con 2,5 m. de cable. Introducir 1,5 m. por el prensacable dejando el metro restante enrollado en el interior de la luminaria para poder elevarlo

al borde de la piscina y así desmontar y proceder al cambio de la lámpara o plaqueta.

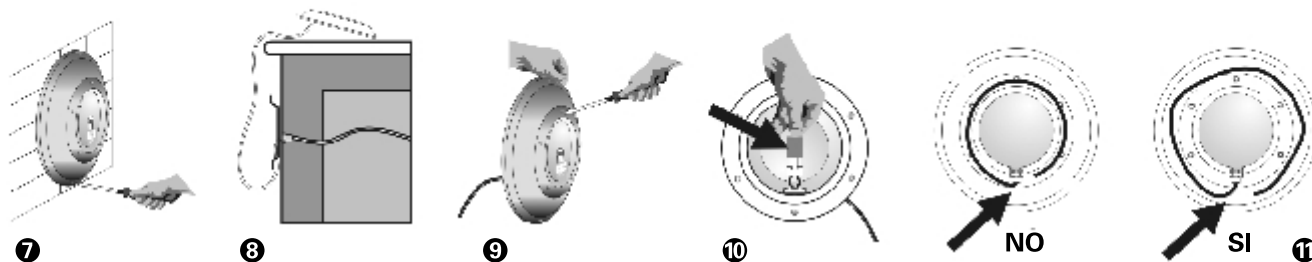
- 4 Enroscar la tuerca del prensacable.
- 5 Fijar la luminaria al soporte.
- 6 Se recomienda colocar la luminaria a una altura de 0,60 a 0,70 m. del centro de la misma al borde superior.

IMPORTANTE: Se recomienda no empalmar el cable bajo el agua o bajo tierra, dado que es posible que ingrese agua a través de las vainas interiores y por allí a la luminaria. Si es inevitable, utilizar spaghetti termocontraible o cinta autovulcanizable, especial para uso sumergible.



COMO REEMPLAZAR LA LÁMPARA O PLAQUETA

Este sistema permite reemplazar la lámpara o plaqueta sin necesidad de vaciar la piscina.



- 7 Sacar la luminaria con ayuda de un destornillador, a través de los 2 tornillos del frente.
- 8 Elevar la luminaria hasta el borde de la piscina.
- 9 Extraer los tornillos (6) que fijan el frente-tapa al cuerpo de la luminaria para poder acceder a la lámpara o plaqueta.
- 10 Proceder al recambio de la misma. Es muy importante hacerlo en el caso de la lámpara siempre con el protector de cartón, evitando tomar la ampolla con los dedos, ya que la grasitud o suciedad dañarían la misma.
- 11 Proceder al montaje de la luminaria, de modo inverso al ya descripto, teniendo en cuenta que el cable debe enrollarse en el sentido de las agujas del reloj. **NO tensar, bajo ningún concepto el cable mientras se está enrollando.**

Realizar el ajuste de los tornillos del frente-tapa al cuerpo, de manera uniforme y cruzada, (como la rueda de un automóvil).

ACCESORIOS COMPLEMENTARIOS

kit para Piscina con pared de MATERIAL (Incluido): PRENSACABLE Prolongado (1) de bronce de 19 mm de diámetro por 38 mm de largo, escalonado para manguera, caño plástico o flexible (19 mm de diámetro), para salida del cable hacia el transformador.

Tornillos (2) Parker de acero inoxidable y **Tarugos (2)** para amurar el soporte de la luminaria a la pared.

Kit para piscina de FIBRA (Opcional) : PRENSACABLE (1) de bronce de 13 mm de diámetro, acople de hierro cincado, escalonado para manguera, caño plástico o flexible (19 mm de diámetro), para salida del cable hacia transformador. **Adaptadores hexagonales de bronce con tuerca (2)** de 13 mm de diámetro, con tornillo de acero inoxidable 3/16 y arandela de silicona para el soporte a pared de fibra.



ADVERTENCIAS DE SEGURIDAD

- Las personas que se encarguen del montaje deben poseer la calificación requerida para este tipo de instalaciones.
- Cumplir las normas IES 364-7-702 INSTALACIONES ELECTRICAS EN CONSTRUCCIONES. PISCINAS.
- Utilizar transformadores de **SEGURIDAD CON BOBINADO SEPARADO CERTIFICADO**, © de entrada 220 V. c.a., salida 12 V. 100 VA.
- (Remoto, Nunca dentro de la luminaria).**

NO LIMPIAR CON PRODUCTOS ABRASIVOS, SODA CÁUSTICA, ACIDO MURIÁTICO, ETC; NI RASPAR CON VIRULANA, NI CEPILLOS METÁLICOS, YA QUE DICHS ELEMENTOS DAÑAN Y DETERIORAN LA CAPA DE NIQUEL DE LA LUMINARIA.

El fabricante en ningún caso se responsabiliza de la instalación, conexión y/o puesta en funcionamiento de la luminaria y/o modificaciones efectuadas a la misma.



Corrales 1564 / (CP 1437)
C.A.B.A. / Argentina
Tel/Fax. (+54 11) 4918-0300 / 4919-3399
www.beltram-iluminacion.com.ar